

GRIEZUMS 3-3

2 KĀRTAS RUĻVEIDA HIDROIZOLĀCIJA

-4,5mm +2mm

CIETĀ AKMENS VATES PLĀTNE /PAROC ROB 60, g= 170kg/m³/ -30mm

CĪETĀ AKMENS VATES PLĀTNE AR VĒDINĀŠANAS

RIEVĀM / PAROC ROS 30g ,g=100kg/m³ /

-170m

SLĪPUMU VEIDOJOŠS SLĀNIS / 1-150mm/

TVAIKA IZOLĀCIJA PAROC XMV 001

JUMTA PARSEGUMA LOKSNE "RANILA" 770-57L-840

"RANNILA' PROF. LOKSNE PP20

HAT PROFILES

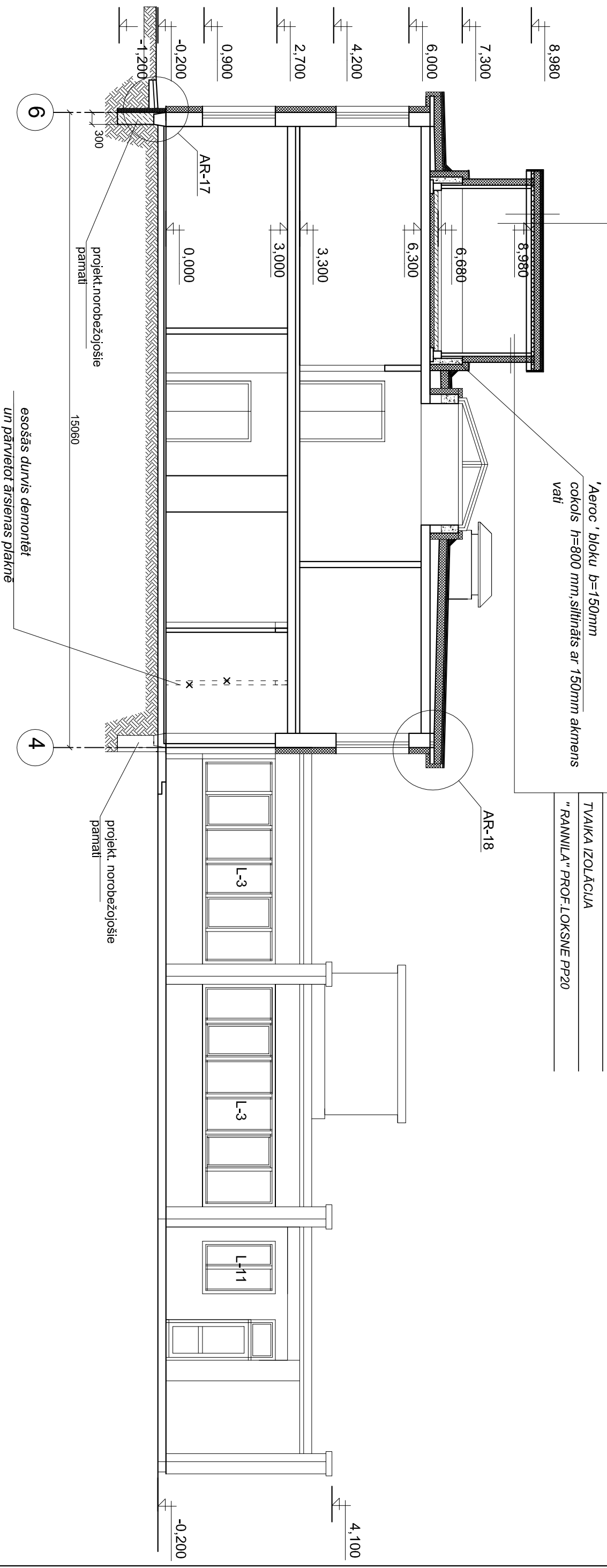
VĚJA BARJERA "PAROC WAS 25t -30mm

"RANNILA "PROFILS TC-125-1,0

AKMENS VATE /PAROC UNS 37 / -120mm

TVAIKA IZOLĀCIJA

"RANNILA" PROF. LOKSNE PP20



* MĒRI DOTI MILIMETROS, AUGSTUMA ATZĪMES METROS


* PROJEKTĒTOS NOROBEŽOJOŠOS MONOLĪTOS PAMATUS ($b=300\text{mm}$, $h=1000\text{mm}$), SIENAS POSMOS ZEM PAMATU SIJAS, ATRAKT UN BETONĒT PA POSMIEM, NO BETONA B25 STIEGROT AR SIETU S 10/110 I250 I250-AIII.

IERĪKOT HIDROIZOLĀCIJU, SILTINĀT AR" ECOPRIM XES 200 -100mm"

* ĖKAI PA PERIMETRU IERĖKOT DRENĖJOŠŲ CAURULŲ TIKLŲ / SKAT. AR-17/

* SILTINĀJUMA MEZGLUS SKATĪT LAPĀS AR-17; AR-18

* VĒDKAMERAS SKATĪT BK DAĻĀS LAPĀS.

 SIA Agroprojekts RIB NĀKOTNES IELĀ 14-26, ĶERAVA, ĶERAVAS Pils., LV-2120			LĪVĀNU NOVADA DOME			LND/5-44.3/11.47 (01-2011)		
JAUNSLAVAS PAMĀTSKOLAS ĒKAS RENOVĀCIJA ATBILSTOŠĀI AUGŠTĀM ENERGOEFECTIVITĀTES PRASĪBĀM								
GRIEZUMS 3-3								
						Stādīja		
						Lapa		
						Lapas		
Būvpr. vad.						I.Rudzītis		
Arhitekts						I.Brance		
Mē 1:100						Rēģ. Nr.		